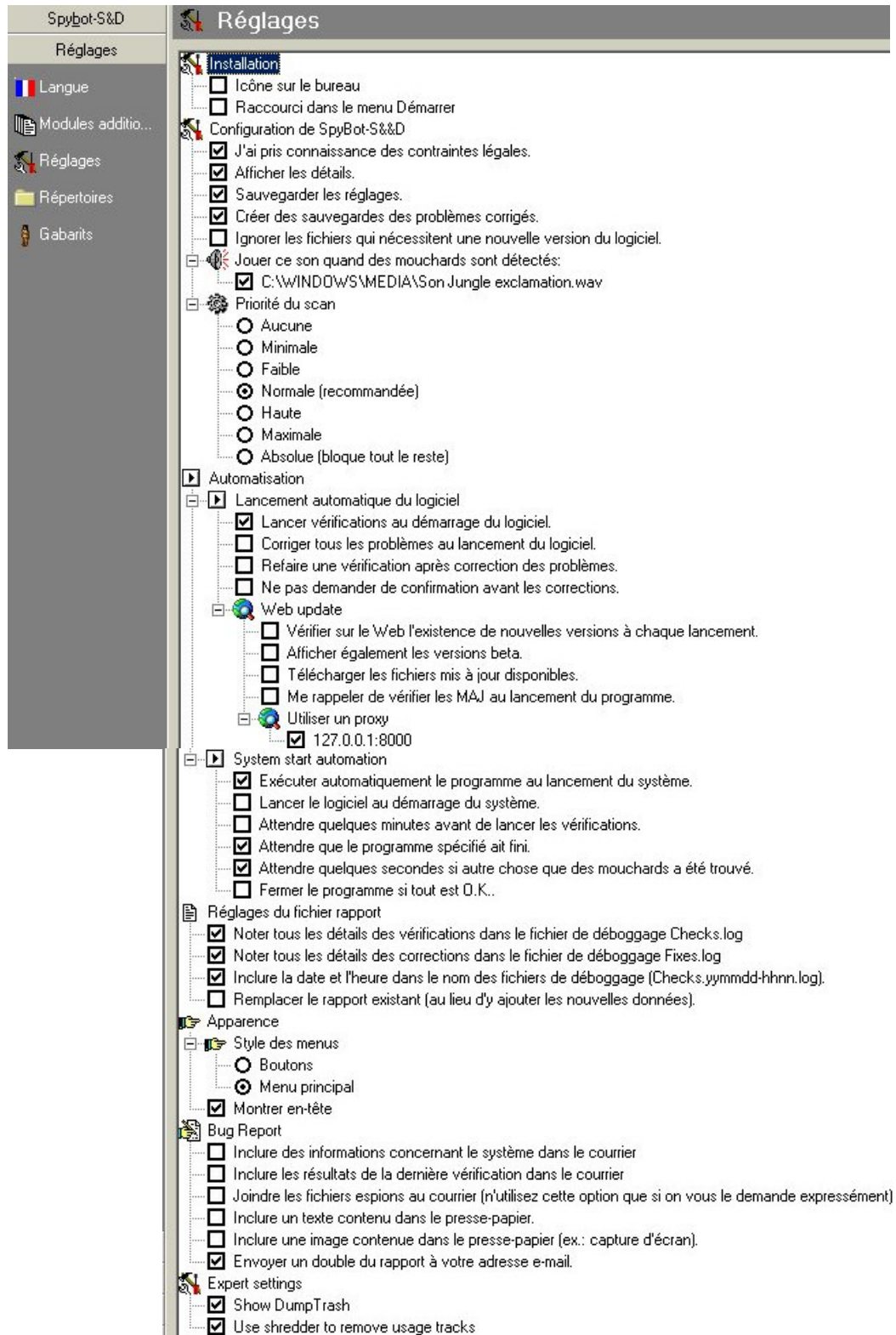
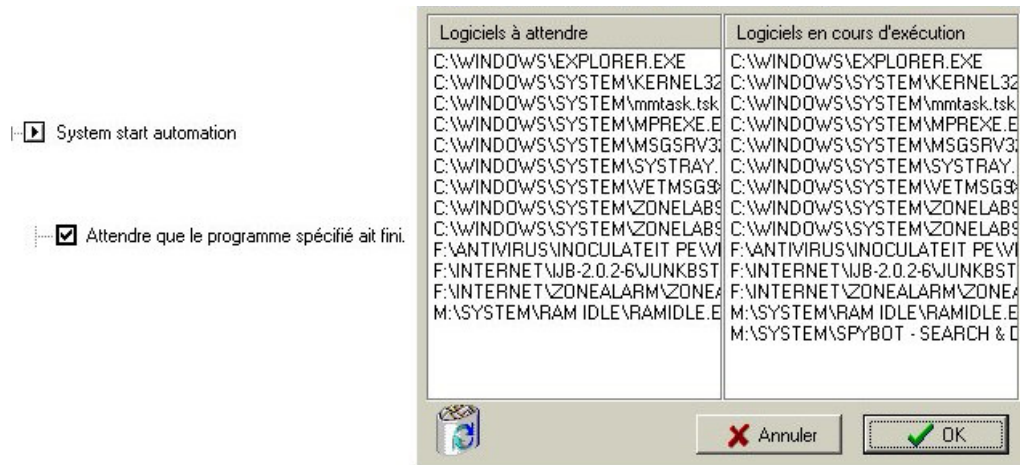


# SPYBOT - SEARCH & DESTROY

Ci-dessous, la page principale pour les réglages du logiciel ...ces choix conviennent pour ma configuration et mes attentes en matière de sécurité mais peuvent être modifiés selon les désirs de chacun.



Maintenant, un point important pour éviter les plantages au démarrage du système ...cliquer deux fois sur la ligne **Attendre que le programme...** pour faire apparaître cette fenêtre ...sélectionner dans la partie **Logiciels en cours d'exécution** ceux étant résidents au démarrage et en cliquant dessus (maintenir la touche de la souris enfoncée), déplacer votre sélection dans la fenêtre de gauche ...en cas d'erreur, vous sélectionnez la ligne concernée avec la souris et vous faites un "Glisser/Déposer" dans la **corbeille**, ça fonctionne très bien sous Windows 98, Me et ?? XP non testé.



## Réglages complémentaires

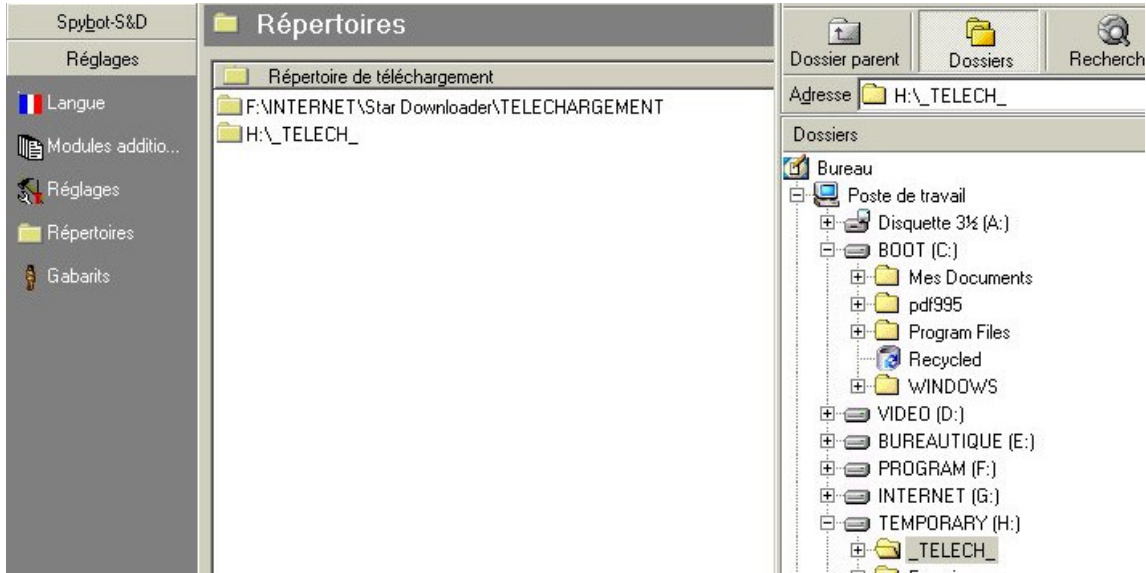
Sans commentaire :o)



Réglages par défaut ...que j'utilise

Spybot-S&D		Modules additionnels			
Réglages		Nom de fichier	Description	Vérifs	Duration
<input checked="" type="checkbox"/>		Spybot-Search&Destroy	Recherche intégrée des mouchards	32	4
<input checked="" type="checkbox"/>		Dialer.sbi	Removes expensive dialers	519	2
<input checked="" type="checkbox"/>		Hijackers.sbi	Searches for browser start page changers	25	0
<input checked="" type="checkbox"/>		Keyloggers.sbi	Removes keyloggers	395	2
<input checked="" type="checkbox"/>		Security.sbi	For security leaks	2	0
<input checked="" type="checkbox"/>		SpyBots.sbi	Removes spying and advertisement software	1056	15
<input checked="" type="checkbox"/>		Trojans.sbi	Searches for trojan horses	14	0
<input checked="" type="checkbox"/>		System internals	Recherche intégrée des incohérences du registre	7	1
<input checked="" type="checkbox"/>		Usage tracking	Recherche intégrée des traceurs d'utilisation	18	1
<input checked="" type="checkbox"/>		Tracks.uti	Search for usage tracks	45	0

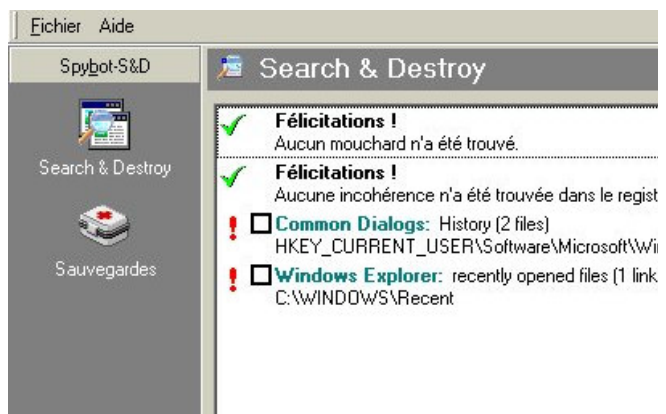
L'option ci-dessous permet d'intégrer des dossiers pouvant être plus particulièrement fragilisés de par leur utilisation spécifique (à gauche la fenêtre de Spybot, à droite l'explorer Windows).



Je vais passer l'option "Gabarits", celle-ci présentant comme seul intérêt de pouvoir changer la teinte de présentation du logiciel.

## Utilisation, exclusions et mise à jour

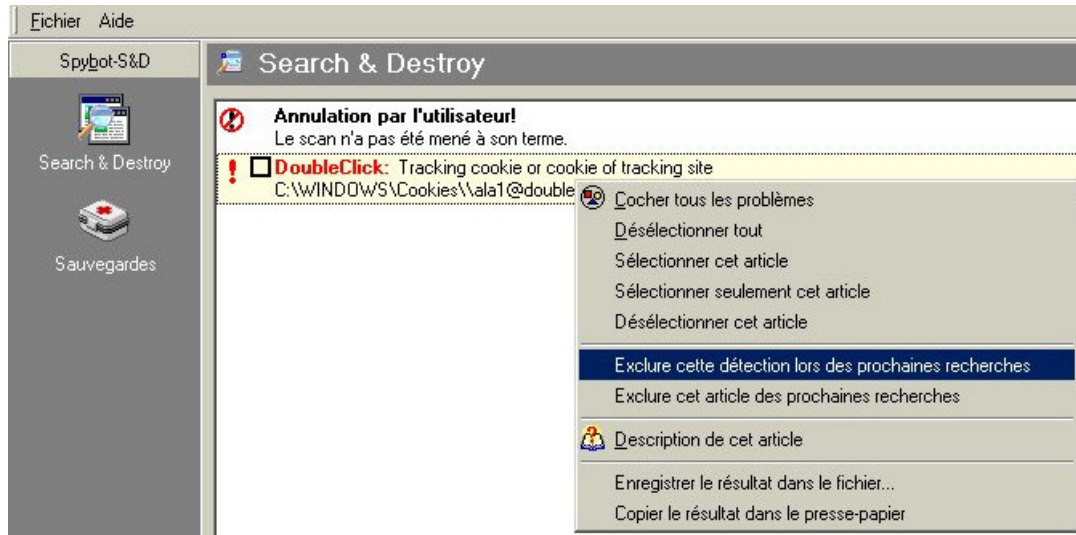
A la fin de la vérification, vous avez plusieurs possibilités ...voir ci-dessous.



**1) Cocher tous les problèmes et Corriger les problèmes**  
si vous désirez tout supprimer ...



2) **Toutes les options** par un clic droit de la souris ...vous remarquerez que le module trouvé est de couleur jaune donc déjà sélectionné ...si ce n'était pas le cas, en cliquant avec votre touche droite, vous auriez des lignes grisées et inutilisables ...essayez :o)



## Restauration

Lors des **réglages** (voir page 1) si vous avez sélectionné **Créer des sauvegardes des problèmes corrigés**, vous pouvez tout sélectionner et supprimer sans crainte ...vous aurez toujours la possibilité d'effectuer une restauration ...

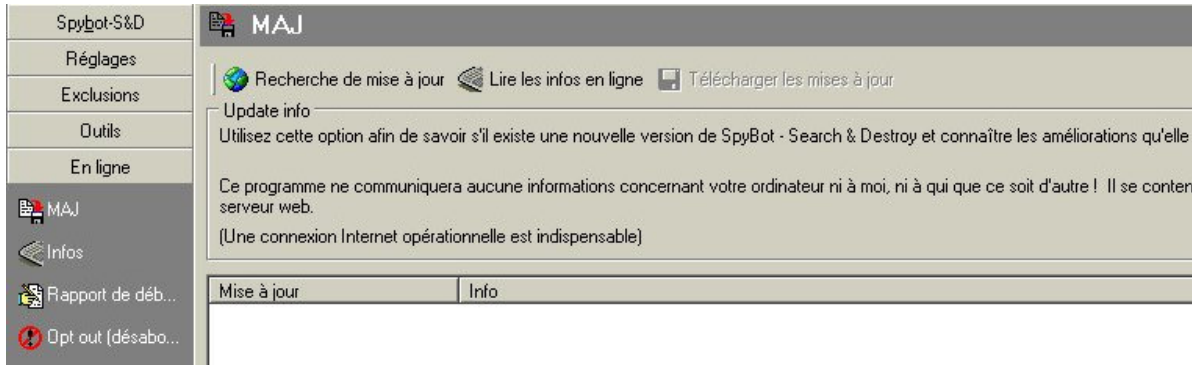
*Voir image si-dessous*



Dans la fenêtre principale, vous avez cliqué sur l'icône **Sauvegardes** où se trouvent l'intégralité des suppressions ...ça peut faire beaucoup ...Il va de soi que pour cet exemple, j'ai effacé plusieurs (même beaucoup) lignes afin de ne pas vous induire en erreur. A vous de faire un choix des lignes à cocher et, en bas de la fenêtre, en cliquant sur **Restaurer les mouchards cochés** ...voilà c'est fait.

Allez encore un petit effort de patience et c'est terminé.  
Vous en saurez autant que moi sur ce logiciel :o))

## Mise à jour en ligne



Lorsque vous arrivez sur cet écran, vous devez vous connecter et cliquer sur **Recherche de mise à jour** ...et le processus démarre par une vérification des bases installées et, si besoin, le téléchargement des nouveautés.

## Un dernier conseil ...

Ce logiciel est très bien et je l'utilise au démarrage de Windows ...mais, cela ne m'empêche pas de lancer Ad-Aware lorsque j'ai installé un nouveau programme ...il s'avère qu'ils sont complémentaires et non concurrents.

### SpyBot-S&D 1.0

SpyBot-S&D recherche d'éventuels mouchards publicitaires dans votre disque dur et votre registre. SpyBot-S&D pourra ensuite éliminer ceux qu'il aura détectés.

#### Avertissement

Il se peut que les termes de la licence d'utilisation d'un logiciel doté d'un mouchard publicitaire vous interdisent d'employer ce logiciel si vous supprimez son mouchard intégré. Veuillez donc lire attentivement la licence concernée !

Et gardez toujours à l'esprit que dans la plupart des cas, le meilleur moyen pour se débarrasser de la publicité dans un shareware est encore de payer la somme réclamée par son auteur !

Traduit par Jean Balczesak

Voilà! Il n'y a plus qu'à :o)

Réalisation de ce document: Liste Sos-Windows